

平成 28 年度第 2 回現地見学会

岩手県築川ダム見学会

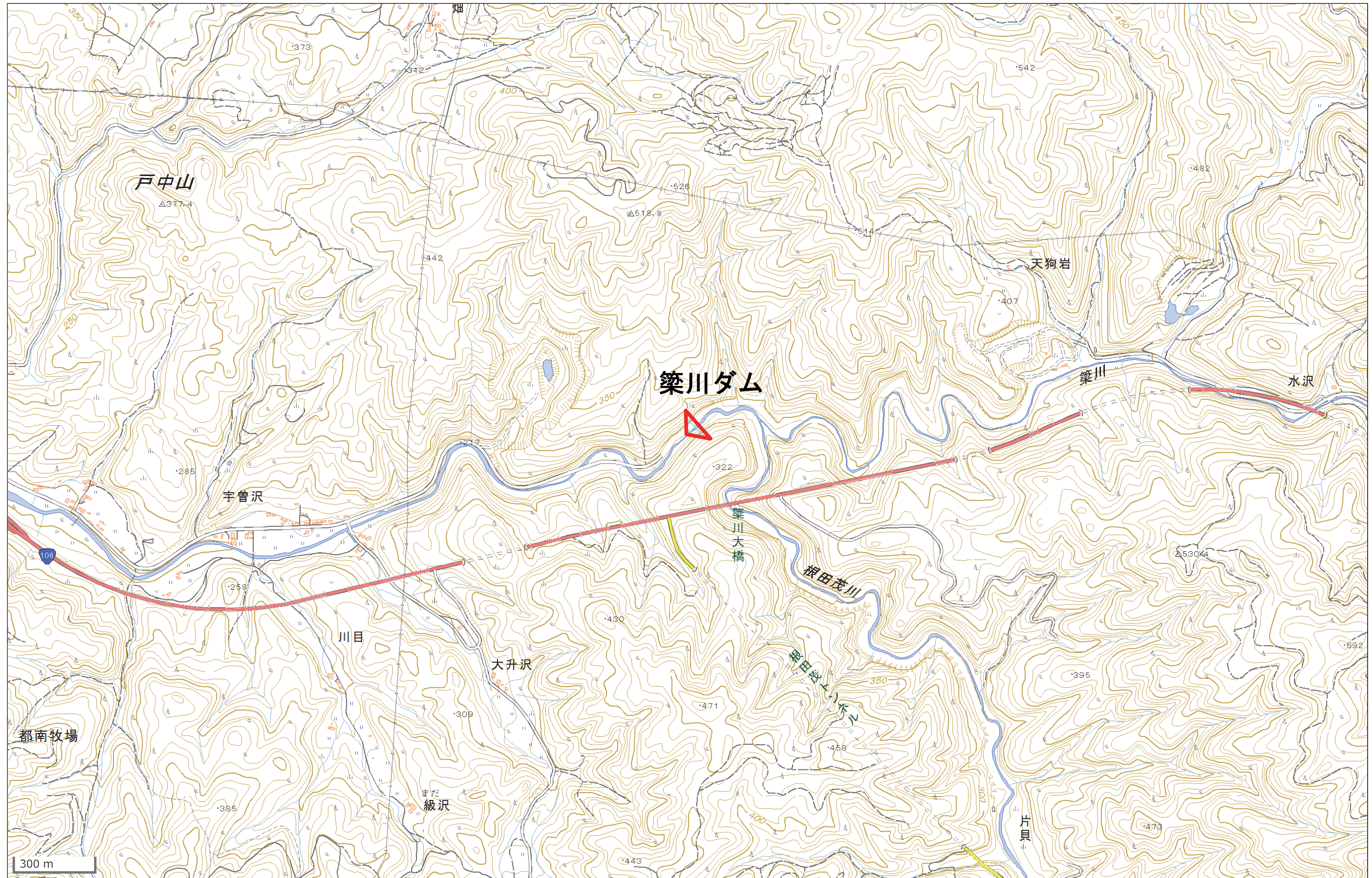
資料（地形図、広域地質図）

平成 28 年 12 月 12 日（月）

13 : 30～15 : 30

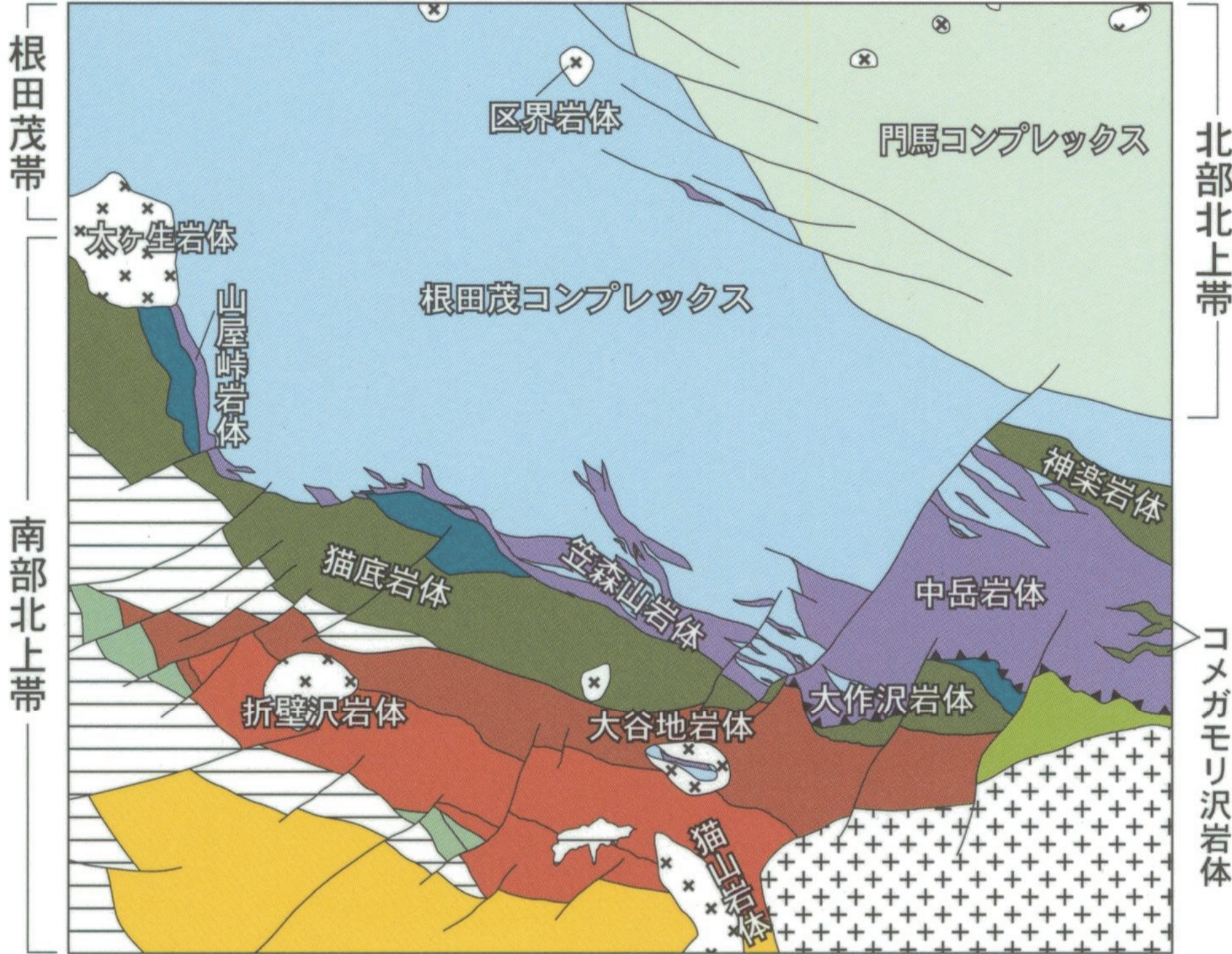
主催：公益社団法人日本技術士会東北本部

応用理学部会



早池峰山図幅地域の地質概略図

Geologic outline in the Hayachine San District



- | | |
|-------|--------------------|
| | 下部白亜系 (花崗岩類) |
| | 下部白亜系 (遠野花崗閃緑岩) |
| | 下部白亜系 (山屋層) |
| 北部北上帯 | ジュラ系 (門馬コンプレックス) |
| 根田茂帯 | 下部石炭系 (根田茂コンプレックス) |
| 南部北上帯 | ペルム系 (内川目層) |
| | 石炭系 (船久保層) |
| | 石炭系 (小田越層) |
| | シルル-デボン系 (折壁峠層) |
| | シルル系 (名目入沢層) |
| | オルドビス系 (神楽火成岩類) |
| | オルドビス系 (黒森山角閃岩) |
| | オルドビス系 (中岳蛇紋岩) |